

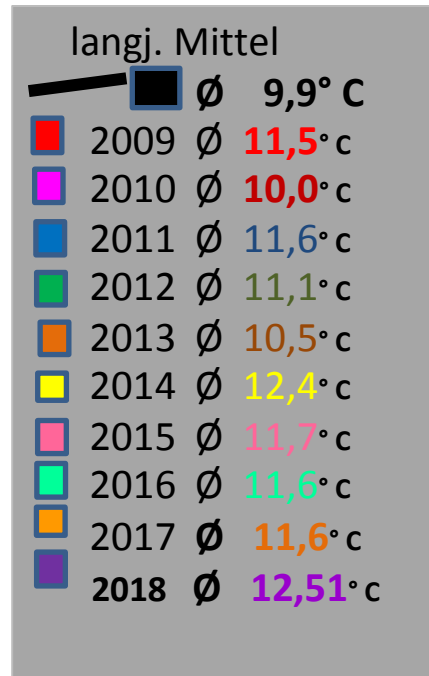
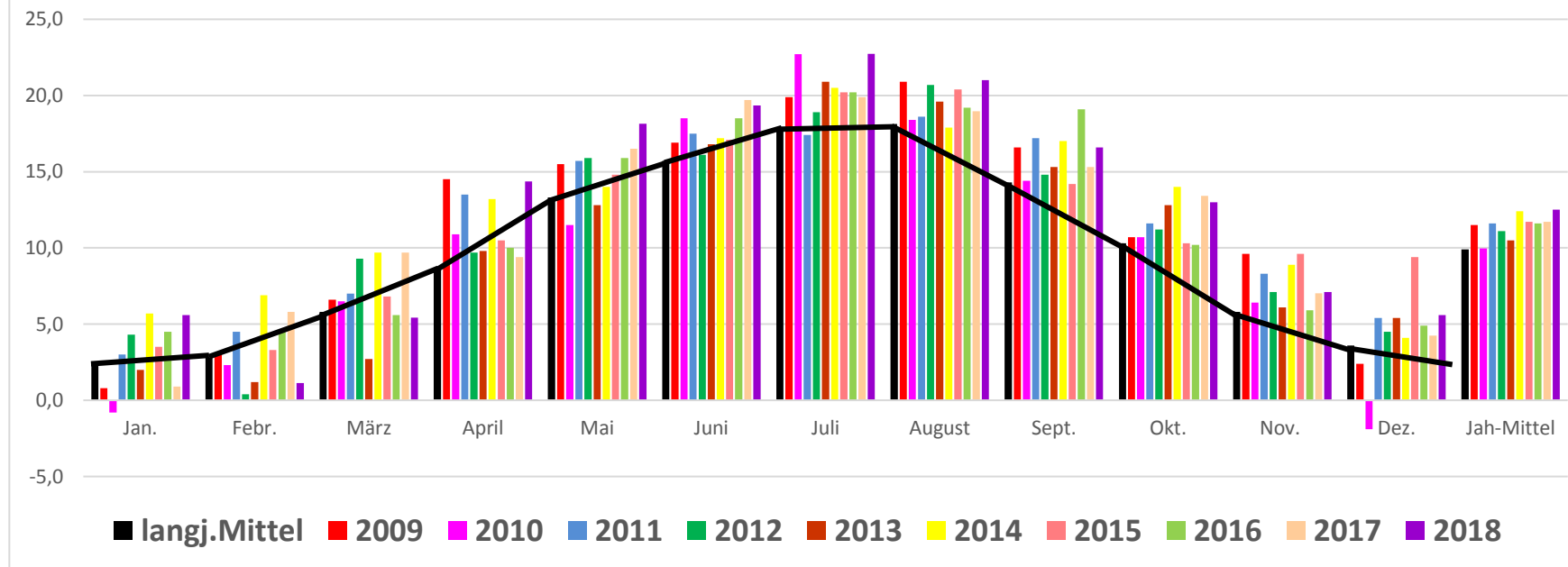
Mess-Ort...ab 2009... 45149 Essen-Margarethenhöhe

Temperaturen Jan. - Dez. der Jahre 2009 - 2018 ... im Vergleich zum langj. Mittel: ... 1971 bis 2000

Ø

	Jan.	Febr.	März	April	Mai	Juni	Juli	August	Sept.	Okt.	Nov.	Dez.	Jah-Mittel	+ / -
langj.Mittel	2,4	2,8	5,8	8,7	13,3	15,7	17,9	17,8	14,3	10,3	5,8	3,6	9,9	
2009	0,8	3,0	6,6	14,5	15,5	16,9	19,9	20,9	16,6	10,7	9,6	2,4	11,5	+ 1,6 C
2010	-0,8	2,3	6,5	10,9	11,5	18,5	22,7	18,4	14,4	10,7	6,4	-1,9	10,0	+ 0,1 C
2011	3,0	4,5	7,0	13,5	15,7	17,5	17,4	18,6	17,2	11,6	8,3	5,4	11,6	+ 1,7 C
2012	4,3	0,4	9,3	9,7	15,9	16,1	18,9	20,7	14,8	11,2	7,1	4,5	11,1	+ 1,2 C
2013	2,0	1,2	2,7	9,8	12,8	16,8	20,9	19,6	15,3	12,8	6,1	5,4	10,5	+ 0,6 C
2014	5,7	6,9	9,7	13,2	14,0	17,2	20,5	17,9	17,0	14,0	8,9	4,1	12,4	+ 2,5 C
2015	3,5	3,3	6,8	10,5	14,8	17,1	20,2	20,4	14,2	10,3	9,6	9,4	11,7	+ 1,8 C
2016	4,5	4,6	5,6	10,0	15,9	18,5	20,2	19,2	19,1	10,2	5,9	4,9	11,6	+ 1,7 C
2017	0,90	5,80	9,70	9,40	16,50	19,70	19,90	18,97	15,30	13,42	7,03	4,24	11,70	+ 1,8 C
2018	5,6	1,1	5,4	14,4	18,2	19,4	22,7	21,0	16,6	13,0	7,1	5,6	12,51	+ 2,6 C

Vergleich: monatl. Jahresmittel 2009 - 2018
zum Langjährigen Jahresmittel

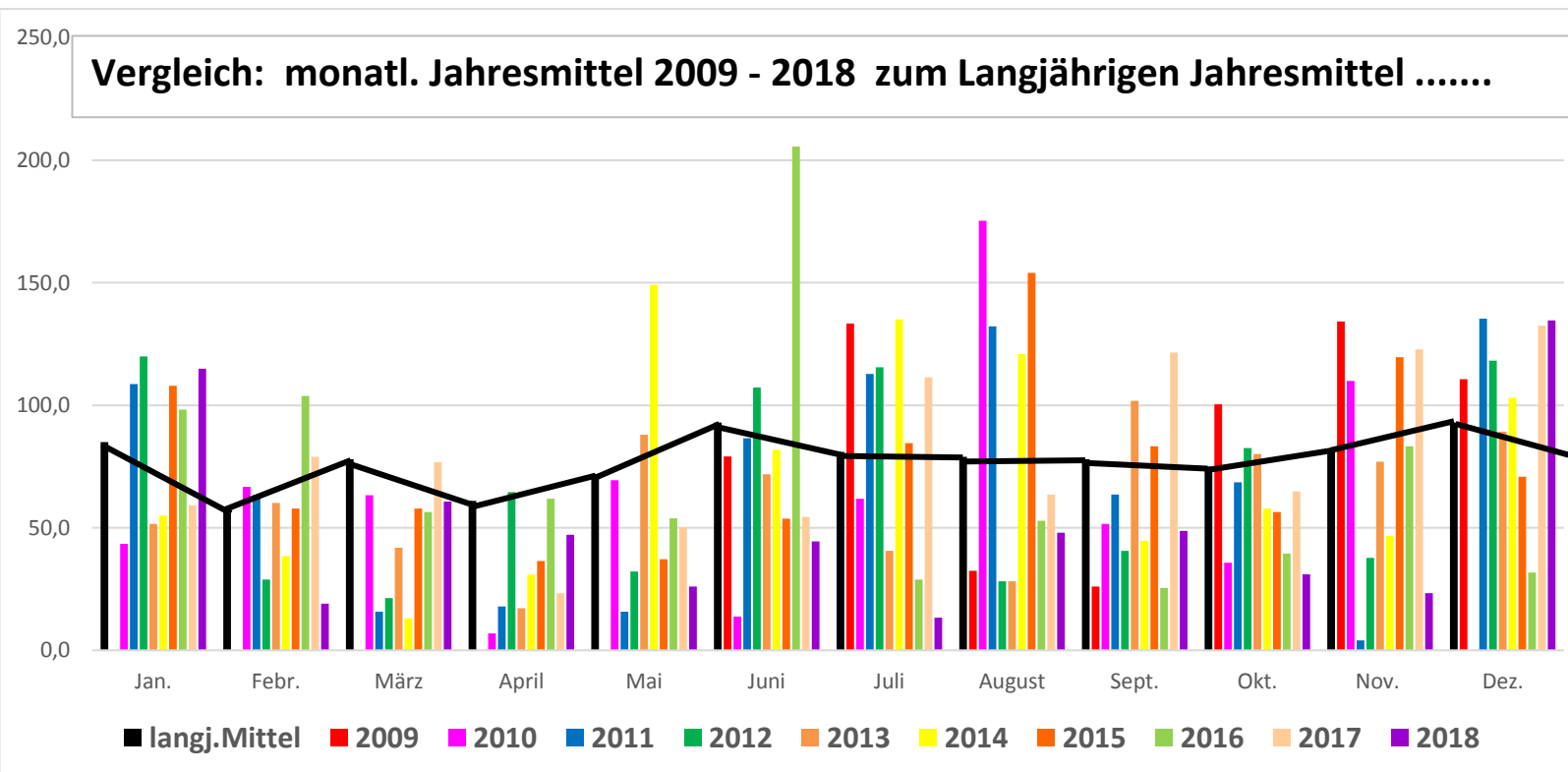


Mess-Ort...ab 2009... 45149 Essen-Margarethenhöhe

Niederschlag im Monatsvergleich der Jahre 2009 bis 2018 im Vergleich: langj. Mittel 1971 - 2000

+ / -

	Jan.	Febr.	März	April	Mai	Juni	Juli	August	Sept.	Okt.	Nov.	Dez.	Ø	
Nie_schla. langj.Mitte	85,0	58,0	78,0	61,0	72,0	93,0	81,0	79,0	78,0	75,0	81,0	93,0	934,0	
2009						79,1	133,3	32,5	26,1	100,4	134,2	110,7	616,3	
2010	43,4	66,7	63,3	6,9	69,4	13,8	61,9	175,3	51,6	35,8	110,0	***	698,1	
2011	108,6	63,3	15,8	17,9	15,8	86,6	112,8	132,2	63,6	68,6	4,1	135,4	824,7	934,0 -108L/qm
2012	120,0	28,9	21,3	64,6	32,2	107,3	115,5	28,2	40,6	82,5	37,8	118,3	797,2	934,0 -136L/qm
2013	51,6	60,1	41,9	17,2	88,0	71,8	40,6	28,2	101,8	80,1	77,0	89,3	747,6	934,0 -186L/qm
2014	55,0	38,5	13,1	30,9	149,2	81,8	135,1	121,0	44,7	57,8	46,8	103,1	877,0	934,0 - 57L/qm
2015	107,9	57,8	57,8	36,4	37,1	53,7	84,6	154,0	83,2	56,4	119,7	70,9	919,5	934,0 - 15L/qm
2016	98,3	103,8	56,4	61,9	53,9	205,6	28,9	52,9	25,5	39,5	83,2	31,7	841,6	934,0 - 93L/qm
2017	59,30	79,00	76,90	23,30	50,10	54,40	111,40	63,50	121,50	64,90	122,80	132,50	959,60	934,0 + 25L/qm
2018	115,0	19,0	60,7	47,2	26,1	44,5	13,4	48,0	48,7	31,0	23,3	134,7	611,6	934,0 -322,4L/qm



langj. Mittel	Ø	934,0 L/qm
2009	Ø	616,3 L/qm
2010	Ø	698,1 L/qm
2011	Ø	824,7 L/qm
2012	Ø	797,2 L/qm
2013	Ø	747,6 L/qm
2014	Ø	877,0 L/qm
2015	Ø	919,5 L/qm
2016	Ø	841,6 L/qm
2017	Ø	959,6 L/qm
2018	Ø	611,6 L/qm